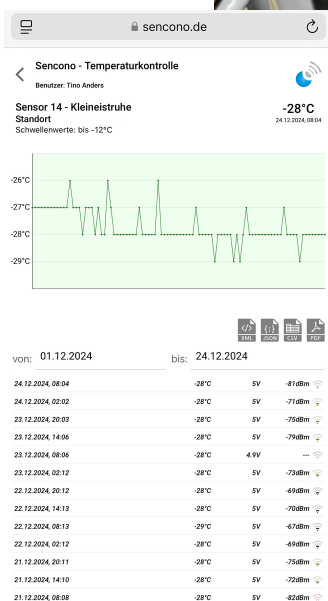
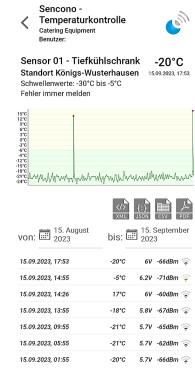
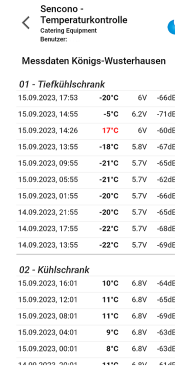
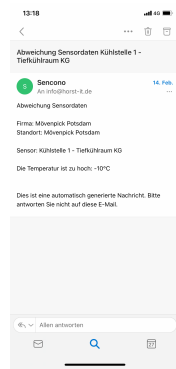


# Lösungsbeschreibung, Datenschutz und AGB sowie Beispiel-Angebot, freibleibend, für eine monatliche Nutzung

**Zeitgewinn durch Digitalisierung** - wenn Sie **täglich nur 20 Minuten** mit der Protokollierung von Temperaturdaten beschäftigt sind, summiert sich dieser Zeitaufwand hier auf etwa **10 Stunden im Monat**.



## Digitale Temperaturlaufzeichnung und zentrale Überwachung mit dem Sencono Mess- und Monitoring-System.



Das Sencono System wurde für die Temperaturüberwachung und -dokumentation von Kühl- und Tiefkühlmöbeln oder trockenen Lagerbereichen entwickelt. Durch eine einfache Einbindung in das lokale WLAN sind die Messeinheiten schnell einsatzbereit und Sie benötigen keine Zusatzgeräte zur Datenübertragung. Es ist möglich, verschiedene Objekte auch von unterschiedlichen Standorten zentral zu überwachen, zu dokumentieren und auszuwerten. Es stehen mehrere Dateiformate für eine Weiterverarbeitung zur Verfügung.

### Sehr geehrter Kunde,

wir bedanken uns herzlich für Ihr Interesse an unserer Sencono-Lösung zur Überwachung und Aufzeichnung von Temperaturwerten. Unser praxiserprobtes System zeichnet sich durch eine einfache Einrichtung aus und erfordert lediglich ein bauseits vorhandenes WLAN mit Internetzugang vor Ort. Die IT-seitige Einrichtung auf dem geschützten Sencono Webserver wird von uns vollständig übernommen. Zur bequemen Überprüfung der erfassten Temperaturwerte und sämtlicher Einstellparameter steht Ihnen ein umfassender Zugang auf unserer Internetseite <http://www.sencono.de> zur Verfügung. Alternativ können Sie hier auch die Sencono Android App nutzen. Das Aufstellen der einsatzbereiten Messeinheiten ist der letzte Schritt, den Sie selbst durchführen müssen.

Falls die Sensoreinheit noch mit dem lokalen WLAN verbunden werden muss, erfolgt dies unkompliziert per WPS oder mit einem Smartphone. Für einen live Einblick in die Temperaturwerte bieten wir Ihnen einen vollumfänglichen Demo-Zugang auf unserer Internetseite [www.sencono.de](http://www.sencono.de) an. Das Aufstellen der einsatzbereiten Messeinheiten ist der letzte Schritt, den Sie selbst durchführen müssen. Falls die Sensoreinheit noch mit dem lokalen WLAN verbunden werden muss, erfolgt dies unkompliziert per WPS oder mit einem WLAN fähigem Smartphone. Die entsprechende Anleitung finden Sie auf unserer Internetseite unter der Rubrik „FAQ - Anleitungen“.

### Kostenloser Testlauf:

Gerne ermöglichen wir Ihnen einen kostenfreien Testlauf mit zwei Geräten für die Dauer von einem Monat. Diese Testgeräte können im Anschluss nahtlos in den Regelbetrieb übernommen werden. Sollte unser System Sie wider Erwarten nicht überzeugen, erfolgt die Rückführung der Testgeräte durch uns, und es entstehen für Sie keinerlei Kosten.

Wir freuen uns darauf, Sie von den vielfältigen Möglichkeiten unserer Sencono-Lösung zu überzeugen.

## Angebot

Sencono stellt Ihnen für den von Ihnen gewünschten Zeitraum die gewünschte Anzahl von Messeinheiten zur digitalen und nahezu wartungsfreien Temperaturüberwachung und -Dokumentation leihweise zur Verfügung. Unser Mietangebot richtet sich ausschließlich an gewerbliche Kunden, soziale Einrichtungen, also natürliche oder juristische Personen sowie rechtsfähige Personengesellschaften, die das Rechtsgeschäft im Rahmen ihrer gewerblichen oder selbständigen beruflichen Tätigkeit abschließen (Unternehmer). Verträge mit Verbrauchern sind ausgeschlossen. Für die Nutzung der Messeinheit(en) und die Datenspeicherung bieten wir Ihnen folgendes Mietmodell an:

**4,95€\* pro Messstelle/Gerät**

\*Preis zuzüglich gesetzlicher Mehrwertsteuer.

Der Mietbetrag wird am 15. des laufenden Monats fällig. Die Zahlung kann wahlweise per Lastschrift eingezogen werden. Alternativ ist der Rechnungsbetrag innerhalb von 7 Tagen nach Rechnungsstellung auf das im Vertrag angegebene Konto zu überweisen. Die Vereinbarung kann monatlich zum Quartalsende gekündigt werden. Auch einzelne Messstellen können aus der Vereinbarung herausgenommen werden. Die Kündigung muss uns schriftlich vorliegen und spätestens bis zum letzten Tag des laufenden Monats erfolgen. Sollte mit der Kündigung eine Rückführung von Sensorboxen verbunden sein, kommen wir auf Sie zu und vereinbaren eine, für den Nutzer kostenlose, Rückholung durch einen Paketdienst unserer Wahl. Das ordnungsgemäße Verpacken für einen Paketversand obliegt dem Nutzer. Bei Zahlungsverzug von mehr als 14 Tagen nach Rechnungsdatum ist es Sencono gestattet, den Zugang des Nutzers zum Webportal/App ganz oder teilweise zu sperren. Die Sperrung erfolgt nach schriftlicher Ankündigung an die vom Mieter angegebene Kontaktadresse. Sencono behält sich das Recht vor, die Sperrung aufzuheben, sobald der ausstehende Betrag beglichen ist. Während einer Sperrung des Zugangs bleiben die bisherigen und weitere Daten des Mieters auf dem System von Sencono unberührt. Sencono verpflichtet sich, die Integrität und Sicherheit der Daten zu wahren und keine unbefugten Zugriffe Dritter zuzulassen. Nach Begleichung sämtlicher ausstehender Beträge wird der Zugang zum Webportal/App unverzüglich wiederhergestellt.

Diese Gebühr beinhaltet nicht nur die Bereitstellung der Sensorbox (inklusive Batterien), sondern auch die Einrichtung der Messstellen auf dem Webserver sowie den laufenden Betrieb und Supportleistungen. Das Angebot umfasst ebenfalls die kostenfreie Bereitstellung der für den Betrieb benötigten Spezialbatterien für die Dauer der Nutzung unseres Systems. Lediglich das Wechseln der Batterien und die bauseitige Aufstellung der einsatzbereiten Messeinheiten müssen durch den Kunden erfolgen. Falls die Sensoreinheit noch mit dem lokalen WLAN verbunden werden muss, kann dies unkompliziert per WPS oder mit einem WLAN-fähigen Smartphone vor Ort durch den Betreiber erledigt werden. Eine Einrichtung des Systems vor Ort durch Sencono ist möglich, wobei die Kosten hierfür gesondert und nach Aufwand kalkuliert werden. Bei Fragen stehen wir Ihnen gerne zur Verfügung.

## Digitale Temperaturaufzeichnung

Die Sencono Messeinheit oder Sensorbox kann nicht als eigenständiges Gerät betrieben werden und funktioniert nur im Zusammenhang mit dem Sencono Webserver. Das Gerät kann nicht käuflich erworben, sondern nur gemietet werden und muss nach der Nutzung zurückgegeben werden. Für durch den Nutzer verursachte irreparabel Beschädigungen oder Verluste der Sencono Sensorbox berechnen wir eine Pauschale von 129 € pro Messeinheit (zzgl. gesetzlicher Mehrwertsteuer). Eine Nutzung der Sencono APP setzt ein entsprechendes Endgerät und einen funktionierenden Internetzugang beim Nutzer voraus. Wir arbeiten ständig an einer permanenten Verfügbarkeit der Temperaturaufzeichnung und der Information unserer Kunden bei definierten Abweichungen der Messwerte. Dennoch können wir keine Haftung für Schäden übernehmen, wenn Daten unerwartet nicht aufgezeichnet werden oder Kunden keine Informationen bei Abweichungen der Temperaturschwellenwerte erhalten. Für die Messeinheit bzw. Sensorbox besteht eine Produkthaftpflichtversicherung bei der Allianz Versicherungs-AG mit einer Deckung bis EUR 5 Mio. pauschal für Personen- und Sachschäden.

### Allgemeines und Technische Daten

Die Messeinheiten sind konzipiert für den Einsatz in Kühl- und Tiefkühlgeräten oder trockenen Innenbereichen, mit einem Temperaturbereich von  $-30^{\circ}\text{C}$  bis  $+45^{\circ}\text{C}$ .

- Maße der Sencono Messeinheit 120x65x40 mm B/T/H.
- Spritzwassergeschütztes IP-54 Gehäuse aus ABS-Kunststoff, mit UL 94V-0 Zertifizierung (schwer entflammbar) und RoHS konform.
- Mess- und Sendeintervall frei definierbar, empfohlen alle 240 bis 360 Minuten.

Die Sensoreinheit führt alle 30 Minuten eine Messung durch. Kommt es hierbei zu Abweichungen der definierten Schwellenwerte wird der Messwert an den Server übertragen und von dort automatisch eine Warnnachricht mit hoher Priorität an die APP und/oder hinterlegte(n) E-Mail-Adresse(n) versendet.

WiFi Übertragung: Sendeleistung: 0,089 mW bei ca. 8 s Sendedauer, Sendefrequenz 2,4 GHz. WLAN Zugangsdaten mit WPS installierbar, Betrieb auch mit einem Gastzugang möglich, wenn dieser Zugang keine zusätzliche wiederkehrende gesonderte Anmeldung benötigt. Die Zugangsdaten werden verschlüsselt nur auf dem Gerät gespeichert, es erfolgt keine Weitergabe an den Webserver. In dem Bereich der Temperaturmessung muss eine ausreichende WLAN Signalstärke vorhanden sein. Stromversorgung über 6 V Batteriebetrieb mit speziellen Lithium Batterien, je nach Ausführung 4x1,5 V AA oder AAA. Batterielaufzeit min. ca. 12 Monate bei einer Messung und Übertragung alle 2 Stunden, auch im Tiefkühlbereich bei  $-20^{\circ}\text{C}$ .

Das Senden der Daten erfolgt mit einer gesicherten SSL-Verbindung, an den Sencono Webserver. Die Messeinheit alleine kann 50 Messwerte lokal speichern, solange das Gerät mit Strom versorgt ist oder nicht ausgeschaltet wird. Die Übertragung der gespeicherten Messwerte erfolgt, sobald die Messeinheit wieder mit dem Internet verbunden ist.

Eine Übertragung an einen anderen beliebigen Webserver ist nicht möglich, eine Nutzung des Systems ist nur in Verbindung mit dem Sencono Webserver vorgesehen.



## Digitale Temperaturlaufzeichnung

Um die Messdaten in unserem Webportal oder App einsehen zu können, ist eine Anmeldung mit Nutzer-ID und Passwort erforderlich. In einer Übersicht werden die letzten 10 Messwerte angezeigt. Es ist möglich die Daten nach Datum auszuwählen und z.B. als PDF-Datei oder um weitere Auswertungen z.B. in Excel vorzunehmen auch als CSV-Datei zu exportieren.

Auf Wunsch des Nutzers kann das System auch Nachrichten per Mail und/oder APP versenden, wenn:

- Temperatur-Schwellwerte unter- oder überschritten werden
- die WLAN Signalstärke zu gering ist
- keine Messwerte gesendet wurden, hierbei wird der letzte gemessene Wert und der Wert der Batterie-Spannung übermittelt
- die Batterie-Spannung zu gering ist

Angaben zum Standort der Mess-Stelle, bzw. weitere objektbezogene Angaben kann der Nutzer frei definieren. Das Hosting der Webseite, auf der die Temperaturdaten eingesehen werden können, erfolgt bei einem externen deutschen Unternehmen.

Personenbezogenen Daten, die auf dieser Webseite erfasst werden, sind auf den Servern des Hosters gespeichert. Hierbei kann es sich v. a. um IP-Adressen, Kontaktanfragen, Meta- und Kommunikationsdaten, Vertragsdaten, Kontaktdaten, Namen, Webseitenzugriffe und sonstige Daten, die über eine Webseite generiert werden, handeln. Der Einsatz des Hosters erfolgt zum Zwecke der Vertragserfüllung gegenüber unseren potenziellen und bestehenden Kunden (Art. 6 Abs. 1 lit. b DSGVO) und im Interesse einer sicheren, schnellen und effizienten Bereitstellung unseres Online-Angebots durch einen professionellen Anbieter (Art. 6 Abs. 1 lit. f DSGVO). Der Hoster wird Ihre Daten nur insoweit verarbeiten, wie dies zur Erfüllung seiner Leistungspflichten erforderlich ist und unsere Weisungen in Bezug auf diese Daten befolgen. Um die datenschutzkonforme Verarbeitung zu gewährleisten, haben wir einen Vertrag über eine Auftragsverarbeitung mit dem Hoster geschlossen. Eine Speicherung der der erfassten Temperaturdaten erfolgt für den Zeitraum von 25 Monaten. Danach werden die Daten automatisch überschrieben.

Zentral werden in regelmäßigen Abständen permanent Datensicherungen durchgeführt. Dabei werden auch zusätzlich Backups auf externen geschützten Servern gespeichert

Bauseits wird ein WLAN, mit einer permanenten Internet Verbindung benötigt, in dem Frequenzbereich 2.4GHz-2.5GHz (2400M-2483.5M, 802.11 b/g/n).

Lassen Sie sich ggf. von Ihrem Systemadministrator beraten und statten Ihr System eventuell zusätzlich mit einem mobilen Datenstick und einer unterbrechungsfreien Stromversorgung aus. Diese zusätzlichen Sicherheitsmaßnahmen können erheblich dazu beitragen, die Stabilität der Internetverbindung zu verbessern. Die Messeinheit kann zwar Daten zwischenspeichern, wenn zum Zeitpunkt der Messung und Datenübertragung keine Verbindung zum Internet hergestellt werden kann, erfolgt im Fall einer Temperaturabweichung aber keine Warnmeldung.



Digitale Temperaturlaufzeichnung

Gern stehen wir Ihnen für evtl. weitere Fragen zur Verfügung und verbleiben

mit freundlichen Grüßen

**Sencono** ist ein Geschäftsbereich der Catering Equipment Gastronomie Service GmbH

Märkersteig 12-16, 14974 Ludwigsfelde - EMAIL: [post@sencono.de](mailto:post@sencono.de) - Tel.: +49 3378 20 51 945  
Handelsregister: AG Potsdam HRB 6102 - Umsatzsteuer-Identifikationsnummer DE 156347349 - Wi-ID-Nr.: DUNS331613414