



Sencono.com

Ihre smarte Lösung für die automatische Temperatur-Überwachung!

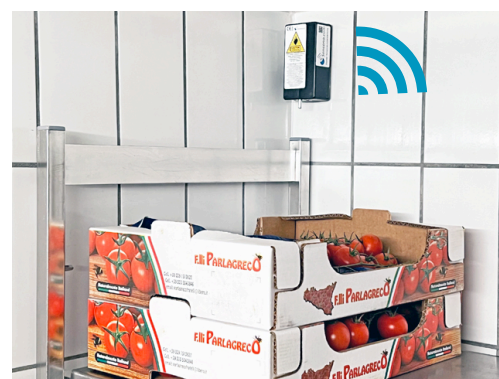
von Kühl- & Tiefkühlschränke über Medikamentenkühlung, Weinkühlräume & Getränke-kühltheken bis hin zu Kühl- & Tiefkühlräumen, Verkaufstheken, Truhen & vielem mehr.

Sencono - Temperaturkontrolle
Catering Equipment
Benutzer: Tino Anders

Sensor 01 - Tiefkühlschrank
Standort Königs-Wusterhausen
Schwellenwerte: -30°C bis -5°C

-19°C
31.08.2024, 14:54

XML JSON CSV PDF



Sencono bietet eine günstige und benutzerfreundliche Lösung zur automatischen Aufzeichnung und Überwachung von Temperatur-Werten. Sparen Sie Zeit und Ressourcen mit automatisch erstellten Temperaturlisten für den Nachweis. Schützen Sie Ihre Werte mit unserer integrierten Warnfunktion: Bei Temperaturabweichungen erhalten Sie sofortige Benachrichtigungen per E-Mail und/oder App. Zahlreiche Kunden vertrauen bereits auf das Sencono-System für eine kontinuierliche Überwachung und Dokumentation. Geeignet für Temperaturen von -30°C bis +45°C und **schnell einsatzbereit: Einfach die Sensorbox(en) mit dem vorhandenen WLAN verbinden und loslegen.**

Schauen Sie sich das Sencono-Webportal mit echten Messdaten von vier verschiedenen Standorten an. Melden Sie sich einfach über den Link <https://sencono.de/messdaten/v2/> als Gast an.



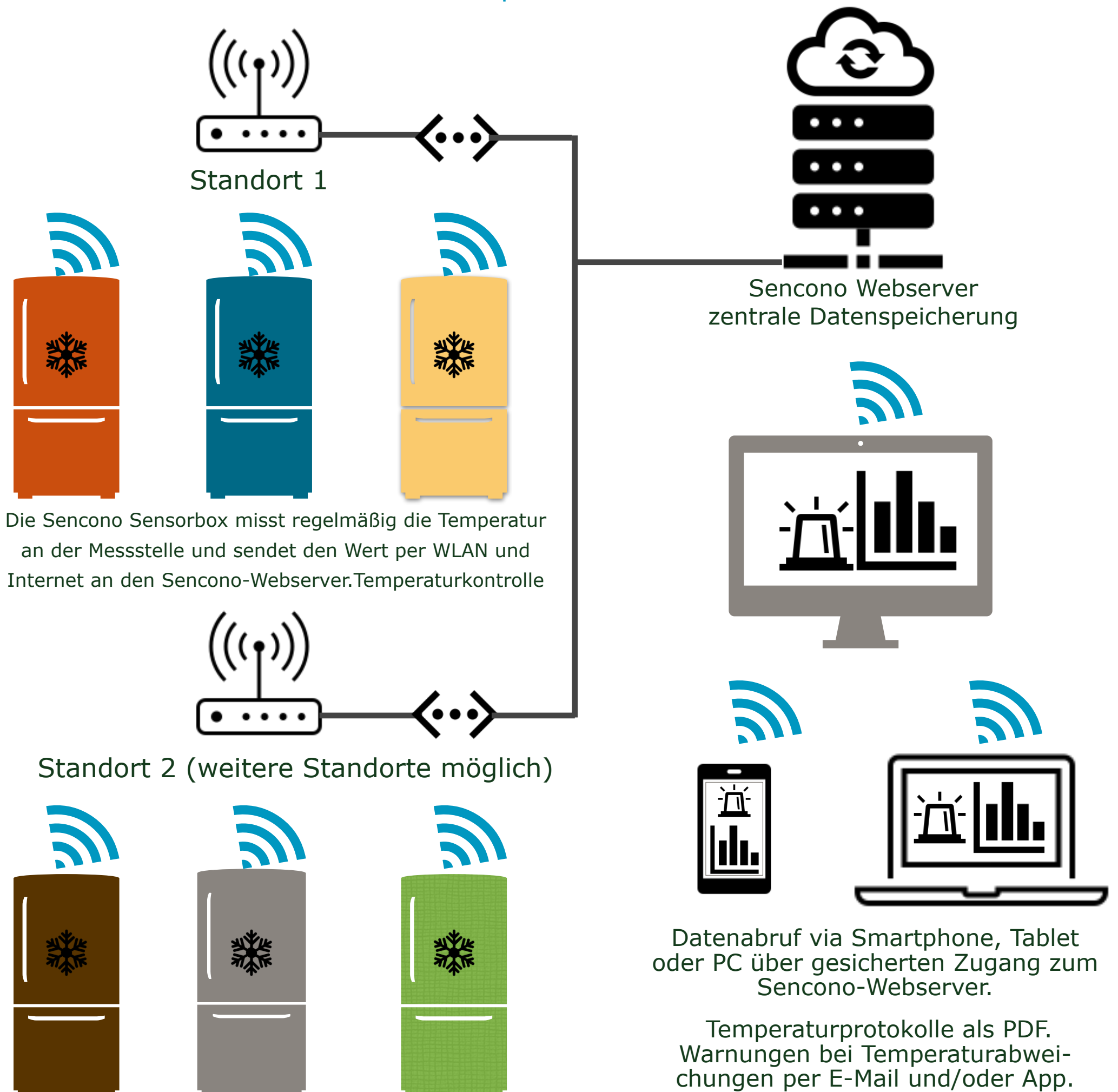
Sencono.com



Ihre smarte Lösung für die automatische Temperatur-Überwachung!

von Kühl- & Tiefkühlschränke über Medikamentenkühlung, Weinkühlräume & Getränkekühltheken bis hin zu Kühl- & Tiefkühlräumen, Verkaufstheken, Truhen & vielem mehr.

Funktionsübersicht der Sencono Temperaturkontrolle





Sencono.com



Ihre smarte Lösung für die automatische Temperatur-Überwachung!

von Kühl- & Tiefkühlchränke über Medikamentenkühlung, Weinkühlräume & Getränke-kühltheken bis hin zu Kühl- & Tiefkühlräumen, Verkaufstheken, Truhen & vielem mehr.

Eine Schiebehalterung, sorgt für festen Halt und einfaches Abnehmen der Sensorbox. Die Aufnahme wird einfach in die Messstelle geklebt und ist spurlos wieder ablösbar. Alternativ ist auch ein Flanschgehäuse erhältlich, das entweder mit Kabelbindern befestigt oder fest an die Messstelle geschraubt werden kann.

Administration der Sensorbox oder Messeinheit erfolgt mit nur zwei Tasten und einem beliebigen bauseitigen WLAN fähigem Smartphone. Einbinden in das WLAN vor Ort ist auch mit WPS möglich. Wahlweise können die Sensorboxen komplett voreingestellt geliefert werden und sind sofort bei Ihnen einsatzbereit.

Bei Austausch der Sensorbox erfolgt die Zuordnung der Mess-Stelle simpel mit einem Smartphone und durch einen QR-Code der sich auf jedem Gerät befindet. Teilweise können Änderungen an den Einstellungen der Messeinheit auch über Fernzugriff erfolgen.

Die Zugangsdaten werden sicher verschlüsselt auf dem Gerät gespeichert und sind vor unbefugtem Zugriff durch Dritte geschützt. Alle weiteren Einstellungen – wie Schwellenwerte, Bezeichnungen der Messstellen, Messintervalle, Intensität der Warnmeldungen, benachrichtigte E-Mail-Adressen und Nutzerzugriffsrechte – werden zentral auf dem Server konfiguriert.

Auf Wunsch übernehmen wir gerne auch diese Einstellarbeiten für Sie.



Das System lässt sich schnell und unkompliziert installieren und bietet eine kontinuierliche Überwachung der Lager-Temperaturen. Dank der integrierten Alarmfunktionen erhalten Sie Benachrichtigungen per E-Mail und/oder App über das Sencono-System, wenn die Temperaturen von den definierten Schwellenwerten abweichen.

Testen Sie unsere Lösung 30 Tage kostenlos und unverbindlich. Weitere Informationen erhalten Sie auf Anfrage.



automatisierte Temperaturdokumentation

- flexibel einsetzbar im Bereich von -30°C bis +45°C
- sofort einsatzbereit, nur mit dem bauseitigen WLAN verbinden (benötigt wird eine Internetverbindung)
- schnelle, praxiserprobte und simple Integration
- Aufzeichnung und Überwachung, bestehend aus den WLAN-Sensorboxen zur Messdatenerfassung und dem zentralen Webserver (Serverstandort Deutschland) zur Speicherung der Temperaturwerte
- Warnungen bei Tempertaurabweichungen per Mail und/oder App
- Temperatur Protokolle von allen Mess-Punkten zentral abrufbar
- Geräteunabhängige Messeinheit, mit autarkem Batteriebetrieb und langer Laufzeit, von bis zu 2 Jahren
- Sensorbox mit spritzwassergeschütztem IP-54 Gehäuse aus robustem ABS-Kunststoff, UL 94V-0 Zertifiziert (schwer entflammbar) und RoHS konform.
- bei einer unterbrochenen Internetverbindung speichert unsere Messeinheit bis zu 50 Messwerte lokal. Sobald die Verbindung wiederhergestellt ist, werden die gespeicherten Werte automatisch nachträglich übertragen

günstige monatliche Full-Service-Flatrate

- **monatliche Miete je Messstelle (inkl. Sensorbox) nur 4,95 €***
- **keine weiteren Kosten und monatlich zum Quartalsende kündbar!**
- inkl. Sensorbox und Ersatzgerät(e) bei Bedarf
- inkl. der Spezial Batterien für die komplette Nutzungsdauer
- Nutzung der App und Zugang zum Sencono Webserve
- Telefonische Unterstützung und E-Mail Support

* Das Angebot ist frei bleibend und richtet sich nur an gewerbliche Kunden (§14 BGB, Behörden, Selbstständige, Vereine, kirchliche & soziale Einrichtungen). Der Preis versteht sich zzgl. gesetzlicher Umsatzsteuer, von momentan 19%. Die Vereinbarung hat eine Laufzeit auf unbestimmte Zeit und kann monatlich zum Quartalsende gekündigt werden. Auch einzelne Messstellen können Sie aus der Vereinbarung herausnehmen. Die Kündigung muss uns bitte schriftlich vorliegen und spätestens bis zum letzten Tag des laufenden Monats erfolgen. Ein Betrieb der Sencono Messeinheit oder Sensorbox als eigenständiges Gerät ist nicht möglich. Es funktioniert nur im Zusammenhang mit dem Sencono Webserver. Das Gerät kann nicht käuflich erworben, sondern nur gemietet werden und muss nach der Nutzung zurückgegeben werden. Die Abholung vom Kunden erfolgt durch Sencono. Die Sensorbox benötigt für die Übertragung der Temperaturwerte an den Webserver ein funktionierendes bauseitiges WLAN (2,4 GHz) mit einer Internetverbindung. Außerdem muss die Messeinheit in das WLAN des Nutzers eingebunden sein, und eine Datenübertragung über das Internet ist erforderlich. Eine Nutzung der Sencono APP setzt ein entsprechendes Endgerät und einen funktionierenden Internetzugang beim Nutzer voraus. Stand September 2024.